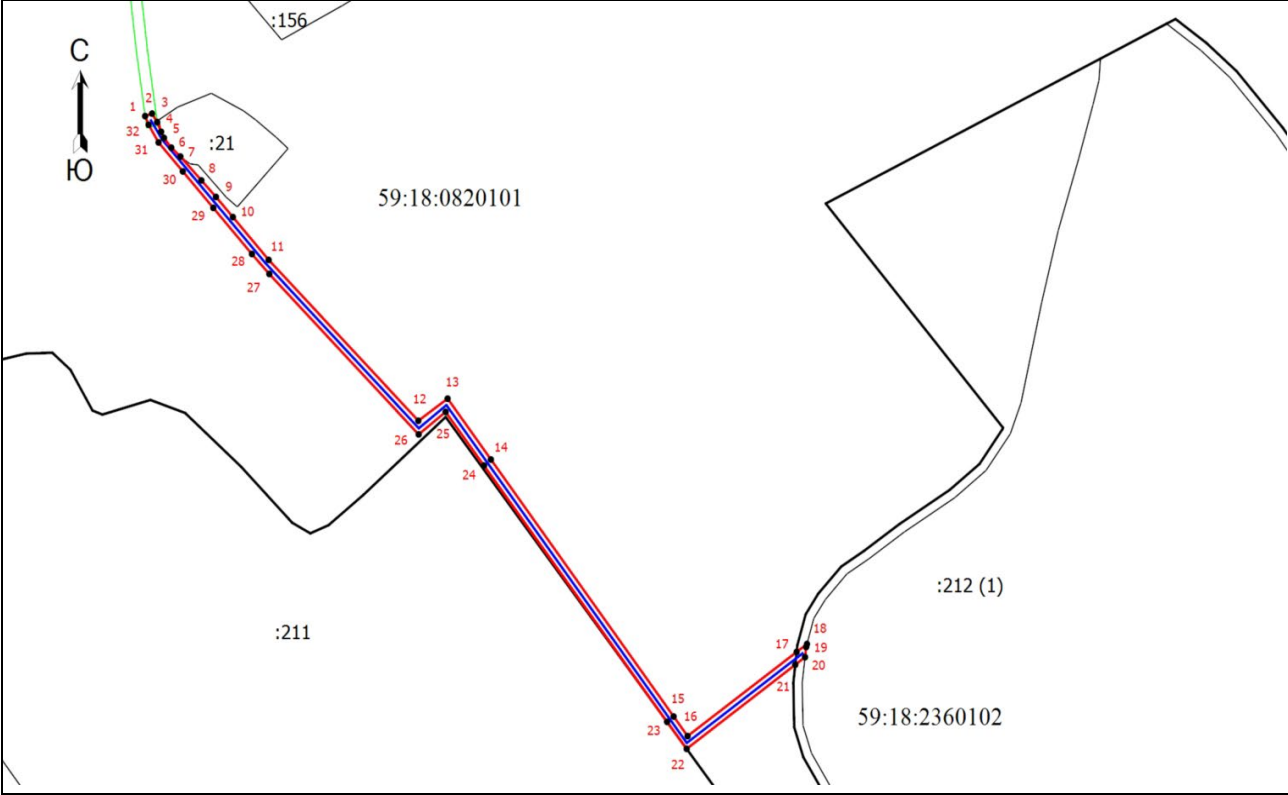
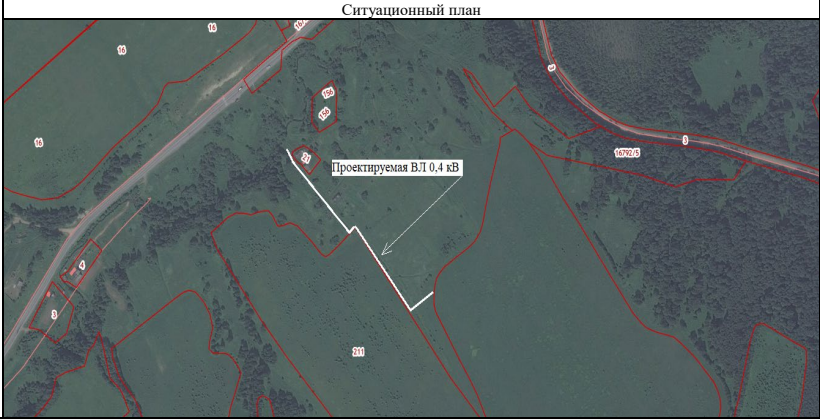


СХЕМА РАСПОЛОЖЕНИЯ ГРАНИЦ ПУБЛИЧНОГО СЕРВИТУТА

Объект: «Строительство ВЛ 0,4 кВ с установкой ПУ для электроснабжения г. Добрянка (4500081272)»
Местоположение объекта: Пермский край, г. Добрянка. СПК «Косьвинский»
Площадь земель или части земельного участка, кв.м.: 1724
Категория земель: земли сельскохозяйственного назначения
Вид разрешенного использования земельного участка: -
Цель использования: под объекты инженерного оборудования электроснабжения



Координаты характерных точек (МСК-59, зона 2)					
№ п/п	X	Y	№ п/п	X	Y
1	594486,15	2262231,38	18	594263,08	2262528,98
2	594487,19	2262234,50	19	594261,81	2262528,62
3	594483,63	2262236,78	20	594257,54	2262528,12
4	594479,53	2262238,58	21	594254,34	2262523,73
5	594476,94	2262239,86	22	594218,79	2262474,88
6	594472,78	2262243,16	23	594230,16	2262466,09
7	594469,08	2262247,21	24	594338,48	2262383,75
8	594458,96	2262256,71	25	594361,15	2262366,52
9	594452,00	2262263,24	26	594351,64	2262354,37
10	594443,47	2262270,86	27	594419,43	2262287,23
11	594425,38	2262286,95	28	594427,88	2262279,39
12	594357,41	2262354,24	29	594447,37	2262262,04
13	594366,77	2262367,40	30	594462,78	2262248,32
14	594341,04	2262386,87	31	594475,02	2262237,42
15	594232,44	2262469,04	32	594482,46	2262232,96
16	594224,16	2262475,30	1	594486,15	2262231,38
17	594259,72	2262524,34			



Масштаб 1:3000

- Условные обозначения
- Граница кадастрового квартала
 - Часть границы, сведения ЕГРН о которой позволяют однозначно определить ее положение на местности
 - Граница зоны с особыми условиями
 - Граница предполагаемой к использованию земли или части земельного участка
 - Граница сооружения, планируемого к строительству
- 59:18:0820101 - Номер кадастрового квартала
:3 - Кадастровый номер земельного участка
1 - Обозначение новой характерной точки